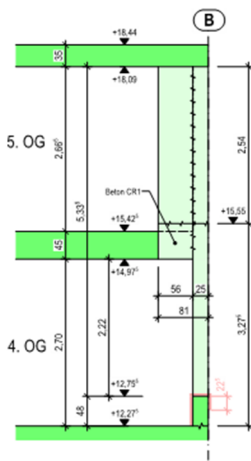


Berufsbild Zeichner/in EFZ Fachrichtung Ingenieurbau

Zechner/innen Fachrichtung Ingenieurbau werden überall da gebraucht, wo gebaut wird. Sie zeichnen die Pläne welche für das Erbauen von allen möglichen Bauwerken im Ingenieurhochbau (IHB) und Ingenieurtiefbau (ITB) erforderlich sind. Sie arbeiten am Computer und gehen auf die Baustelle für Massaufnahmen oder Baukontrollen. Sei erarbeiten zudem Offerten und Kostenvoranschläge oder Berichte. Bei den vielfältigen Planungsarbeiten müssen sie stets auch ökologische Zusammenhänge berücksichtigen und verschiedenste mathematische Probleme lösen. Gut ausgebildete Fachkräfte sind in diesem Beruf gesucht, wir brauchen Sie!

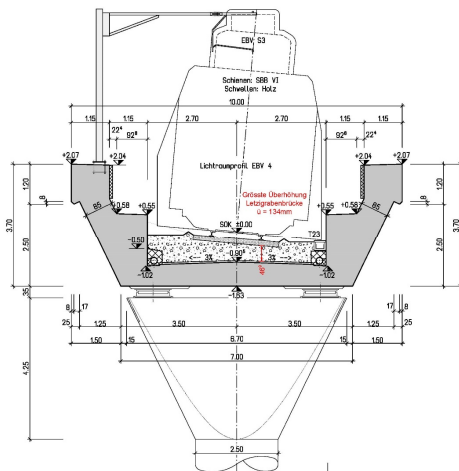
Tätigkeit im Ingenieurhochbau (IHB)

Hier zeichnen sie die Pläne für Hochbauten, wie Wohn- und Geschäftshäuser, öffentliche Bauten, Industriegebäude u.v.m. Im Wesentlichen zeichnen sie die Schalung- und Bewehrungspläne, wie unten stehend vom Primtower in Zürich, sowie die Pläne der Baugrubensicherung. Die Pläne des Zeichners beschränken sich auf das Tragwerk – also den statischen Teil des Gebäudes – mit Wänden, Stützen, Decken usw. Als Grundlage für die Pläne des Zeichners dienen die Gebäudepläne des Architekten resp. des Zeichners Fachrichtung Architektur, sowie die Berechnung und Skizzen des Ingenieurs.



Tätigkeit im Ingenieurtiefbau (ITB)

Hier zeichnen sie Pläne für Strassen, Bahnlinien, Brücken, Tunnels sowie Kanalisation, Wasserversorgung, Kraftwerke, Kläranlagen, Flusskorrekturen, Staumauern u.v.m. In Abweichung zum Hochbau liegt hier die Gesamtleitung beim Ingenieur, entsprechend zeichnen sie sämtliche Pläne welche für die Planung und Realisierung dieser Bauten benötigt werden. Der Zeichner erhält hier die Grundlagen vom Ingenieur sowie von verschiedenen Stellen der öffentlichen Hand. Im Wesentlichen zeigen die Pläne die horizontale und vertikale Linienführung von Strassen und Werkleitungen, dazu Querprofile wie z.B. untenstehend von der Letzigrabenbrücke in Zürich.



weitere Informationen siehe Rückseite

Anforderungen

- Abschluss Sek A oder gute Leistungen Sek B
- sehr gute Leistungen in mathematischen Fächern
- sauberes, genaues Arbeiten; abstraktes Denken
- räumliches Vorstellungsvermögen
- Interesse an Baumaterialien und Konstruktionen
- Verständnis für komplexe Zusammenhänge
- Teamfähigkeit und Verantwortungsbewusstsein
- Interesse an Informatik und CAD

Ausbildung

- 4 Jahre in Ingenieur-Unternehmung
- Berufsfachschule (1 bis 2 Tage / Wo)
- Berufsmaturitätsschule möglich (1 Tag / Wo)
- Überbetriebliche Kurse

Weiterbildung

- Konstrukteur (erfahrene/r Zeichner/in)
- Bautechniker HF
- Bauleiter im Hoch- oder Tiefbau
- Fachhochschule in Bauingenieurwesen (auch andere Studiengänge möglich)
- Zusatzlehre als Maurer oder Strassenbauer danach Polier- und Bauführerschule

Weitere Informationen:

www.vzbib.ch
www.zeichner-ingenieurbau.ch

Berufsbezeichnung früher

Bauzeichner, davor Tiefbau- und Eisenbetonzeichner

Verwandte Berufe

Zeichner/innen EFZ der Fachrichtung Architektur

zeichnen und konstruieren Pläne, Skizzen und Modelle für Bauprojekte. Sie halten sich dabei an Entwürfe von Architekten und entwickeln deren Gestaltungsvorschläge weiter.

Zeichner/innen EFZ der Fachrichtung Innenarchitektur

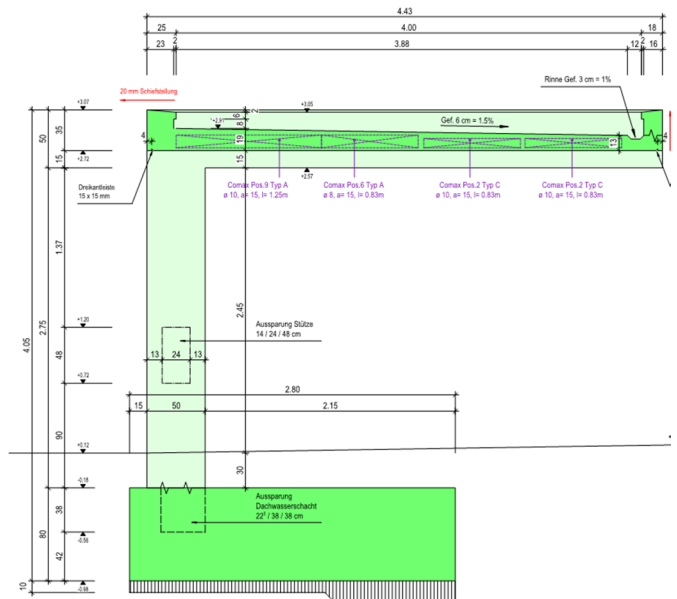
beteiligen sich an Aus- und Umbauprojekten, z.B. von Wohnungen, Geschäftsräumen, Ladenlokalen oder Messeständen.

Zeichner/innen EFZ der Fachrichtung Landschaftsarchitektur

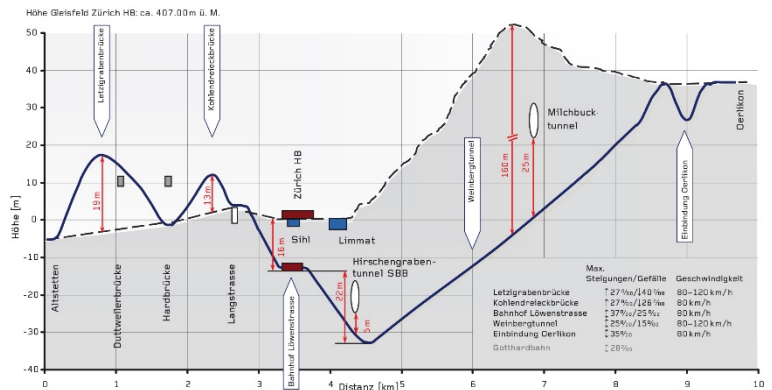
gestalten Pläne für Grünanlagen und Landschaften in verschiedenen Lebensräumen, sei es im Wohn-, Arbeits-, Erholungs-, Freizeit-, Tourismus- oder Naturschutzbereich.

Zeichner/innen EFZ der Fachrichtung Raumplanung

befassen sich mit der Siedlungs-, Verkehrs-, Landschafts- und Umweltplanung. Sie wirken mit bei der Entwicklung und Gestaltung von Quartieren, Dörfern, Städten oder ganzen Regionen.



IHB: Schalungsplan Vordach - Querschnitt



ITB: Längenprofil SBB - Durchmesserlinie

Geomatiker/innen EFZ

vermessen Grundstücke, Gebäude und ganze Landstriche. Die erhobenen Daten setzen sie am Computer in Pläne, Karten und Dokumente um.

Metallbaukonstrukteure und – konstrukteurinnen EFZ

zeichnen am Computer Pläne für den Metall-, Stahl- und Fassadenbau. Sie führen Berechnungen durch und begleiten den gesamten Planungsprozess von der Fertigung bis zur Montage.

Gebäudetechnikplaner/innen EFZ Heizung

planen und berechnen Heizungsanlagen. Sie zeichnen die dazugehörigen Pläne.

Gebäudetechnikplaner/innen EFZ Lüftung

planen, berechnen und zeichnen Lüftungs- und Klimaanlage.

Gebäudetechnikplaner/innen EFZ Sanitär

planen Wasser-, Abwasser- und Gaseinrichtungen. Sie zeichnen die Pläne und konstruieren Ausführungsdetails.

Elektroplaner/innen EFZ

planen, berechnen und zeichnen Stark- und Schwachstromanlagen für den Wohn-, Gewerbe- und Industriebereich.